

JT6xxx 升级方法

1. 简介

JT6xxx 的仪器软件可通过电脑自带的附件**超级终端**进行升级。

2. 工具

PC 机 1 台

串口线 1 根

软件 超级终端

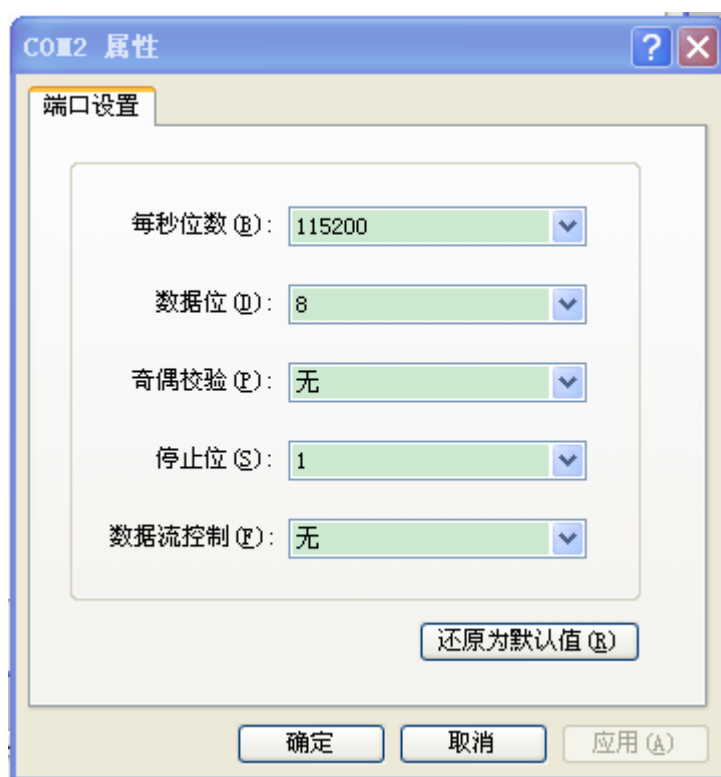
3. 步骤

3.1. 连接 PC 机与仪器

3.2. 运行超级终端

3.3. 配置超级终端

选择所连接的串口，按下图配置：



3.4. 启动 IAP

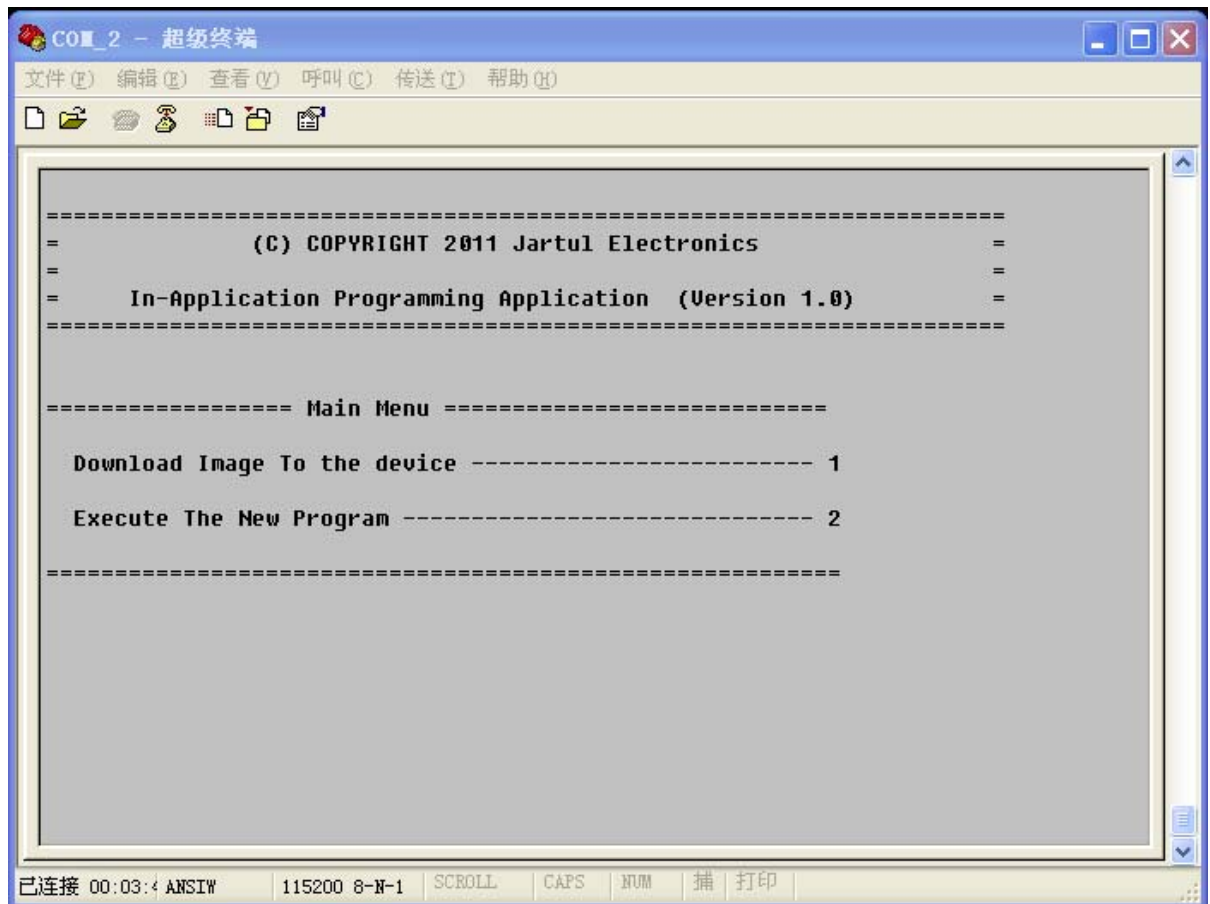
3.4.1. 按住旋转编码器不放，打开仪器的电源开关

3.4.2. 仪器显示 IAP 界面

IAP (Ver. 1.0)

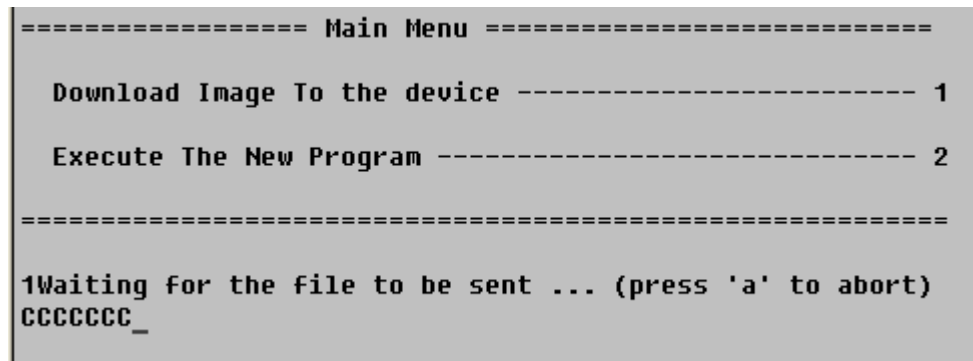
Press knob to exit.

3.4.3. PC 机显示如下画面：

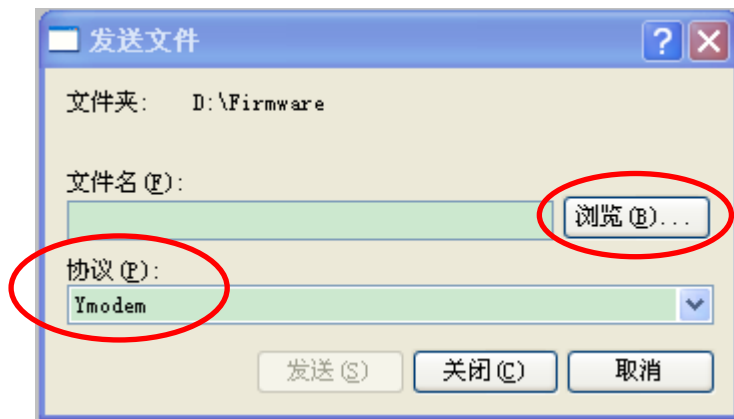


3.5. 下载

3.5.1. 在 PC 机键盘上，按下数字键 1，即选择下载，并会出现如下提示：



3.5.2. 选择超级终端的菜单：传送 -> 发送文件，出现如下画面



3.5.3. 点击**浏览**，选择要下载的文件(*.jte)；

3.5.4. 在协议列表中，选择 **Ymodem** 协议；

3.5.5. 点击**发送**按钮，即开始下载；

4. 运行程序

4.1. 下载完成后，重新出现 Main Menu，此时按 PC 机的数字键 2，即可运行程序；也可按仪器的旋转编码器。